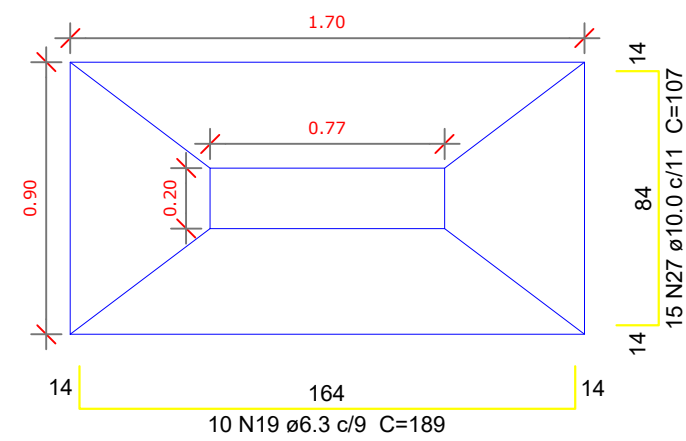
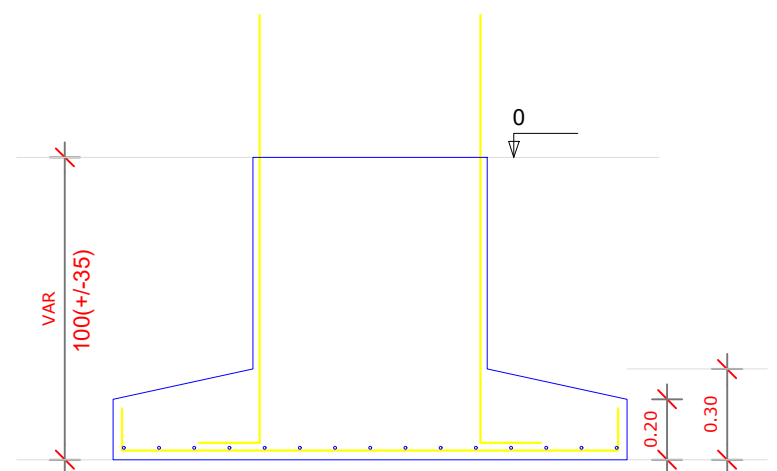


S2=S25  
PLANTA  
ESC 1:25

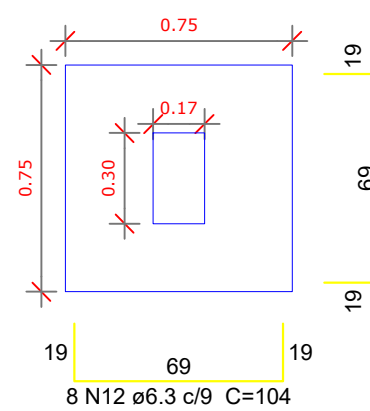


Solo compactado sobre a sapata  
peso específico > 1600.00 kgf/m³

CORTE  
ESC 1:25

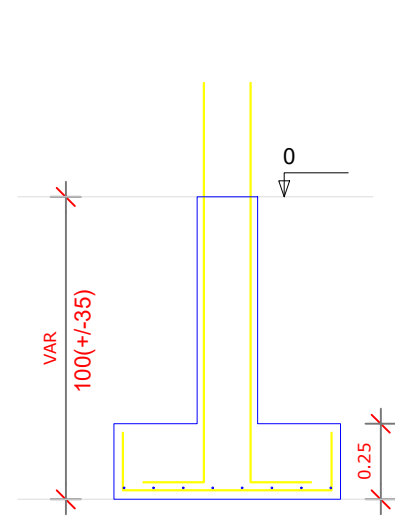


S14  
PLANTA  
ESC 1:25

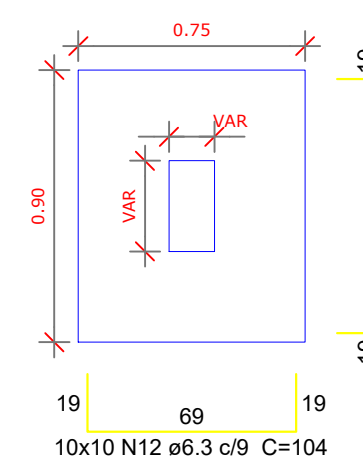


Solo compactado sobre a sapata  
peso específico > 1600.00 kgf/m³

CORTE  
ESC 1:25

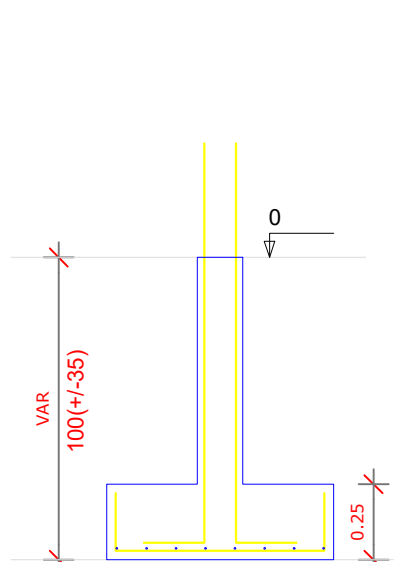


S8=S9=S10=S12=S15=S16=S17=S19=S22=S24  
PLANTA  
ESC 1:25

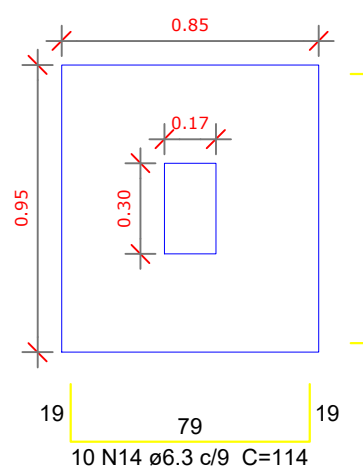


Solo compactado sobre a sapata  
peso específico > 1600.00 kgf/m³

CORTE  
ESC 1:25

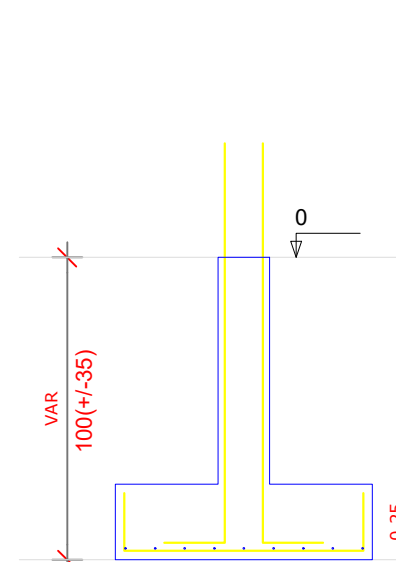


S21  
PLANTA  
ESC 1:25

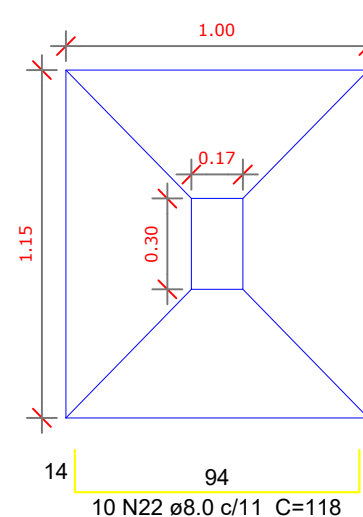


Solo compactado sobre a sapata  
peso específico > 1600.00 kgf/m³

CORTE  
ESC 1:25

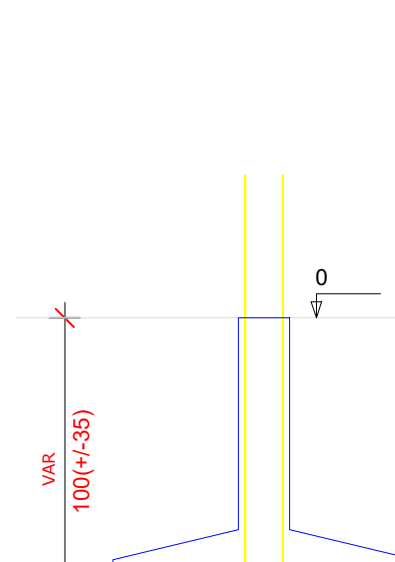


S11=S18  
PLANTA  
ESC 1:25

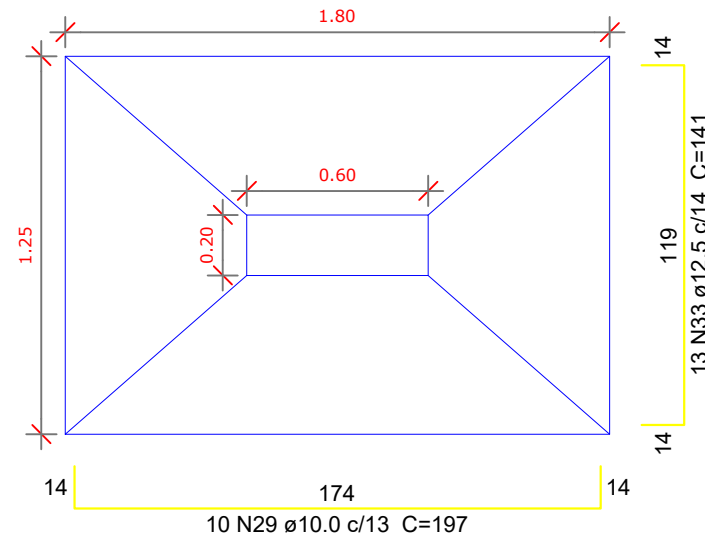


Solo compactado sobre a sapata  
peso específico > 1600.00 kgf/m³

CORTE  
ESC 1:25

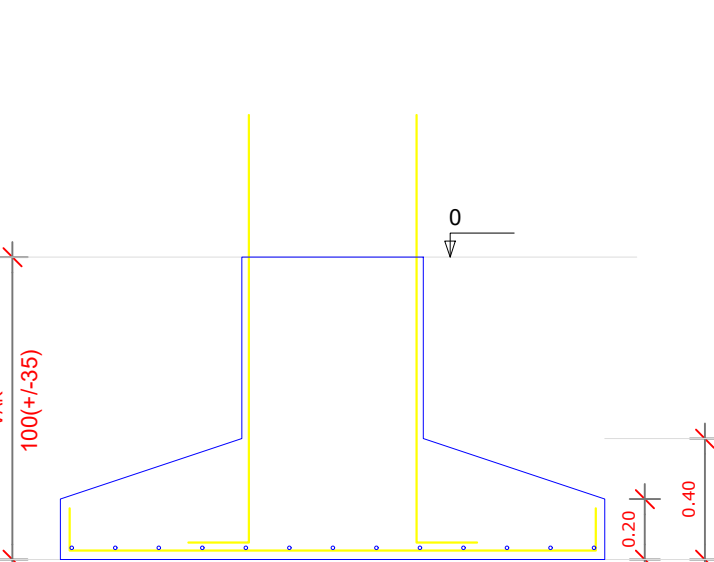


S3=S4=S5=S6=S26=S27=S28=S29  
PLANTA  
ESC 1:25

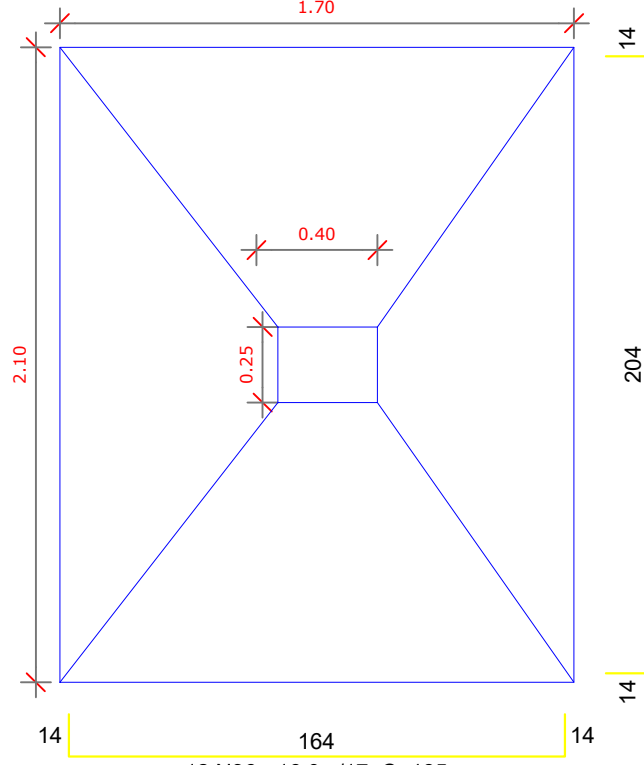


Solo compactado sobre a sapata  
peso específico > 1600.00 kgf/m³

CORTE  
ESC 1:25

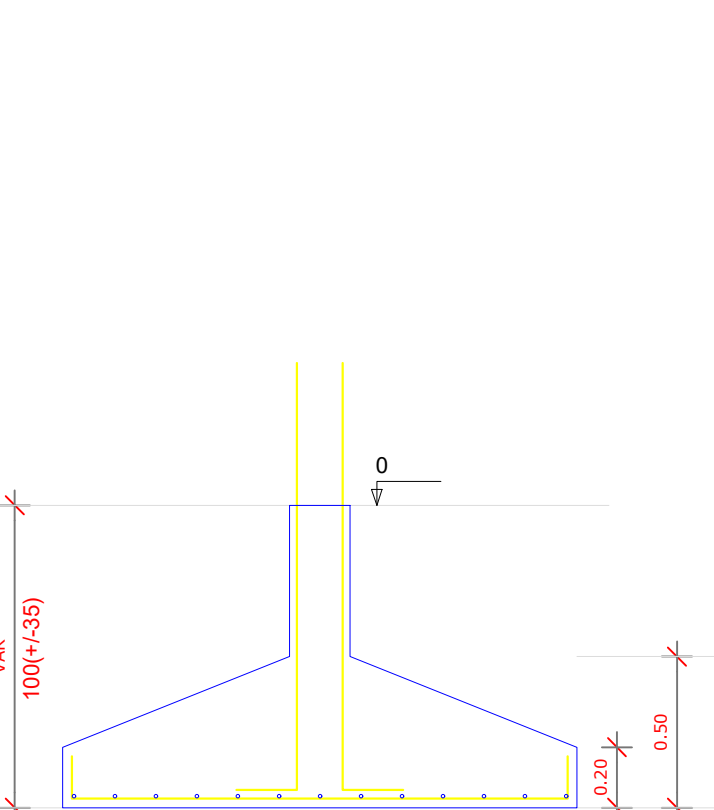


S13=S20  
PLANTA  
ESC 1:25



Solo compactado sobre a sapata  
peso específico > 1600.00 kgf/m³

CORTE  
ESC 1:25

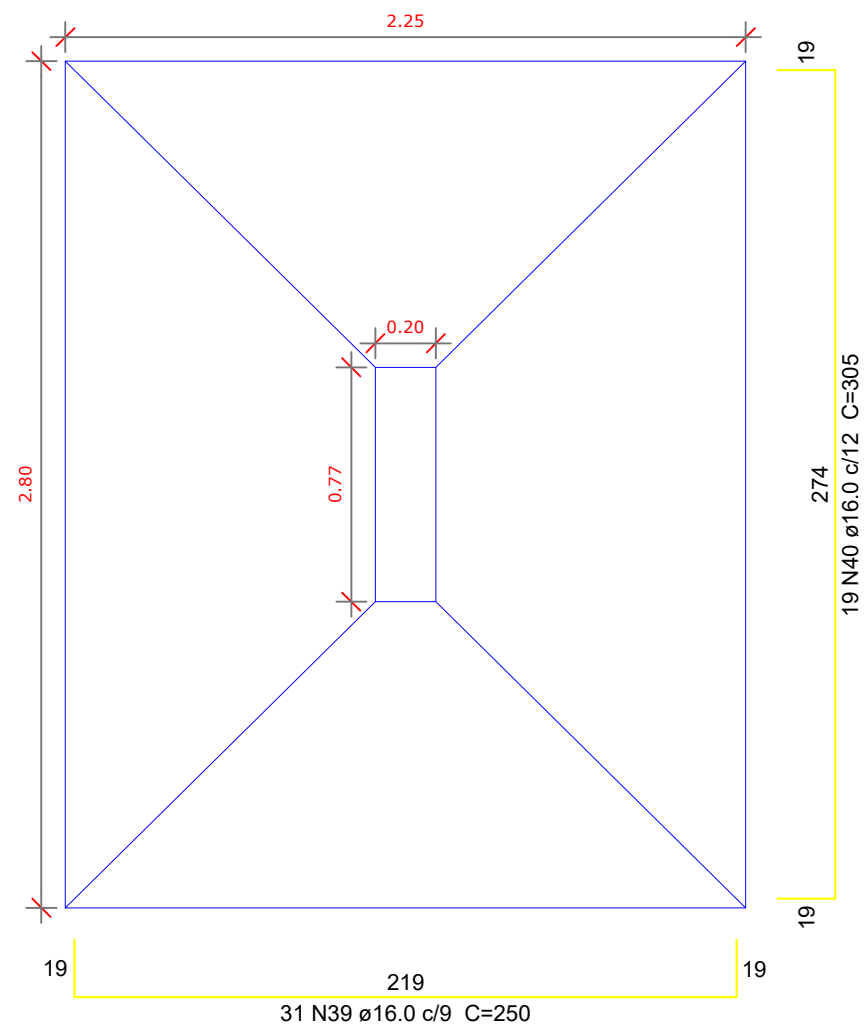


#### Resumo do aço

AO	DIAM (mm)	C.TOTAL (m)	PESO + 10 % (kg)
CA50	6.3	397.4	106.9
	8.0	109.7	47.6
	10.0	254.4	172.5
	12.5	451.3	478.2
	16.0	229.5	398.5
CA60	5.0	356.6	60.4
PESO TOTAL (kg)			
CA50	1203.7		
CA60	60.4		

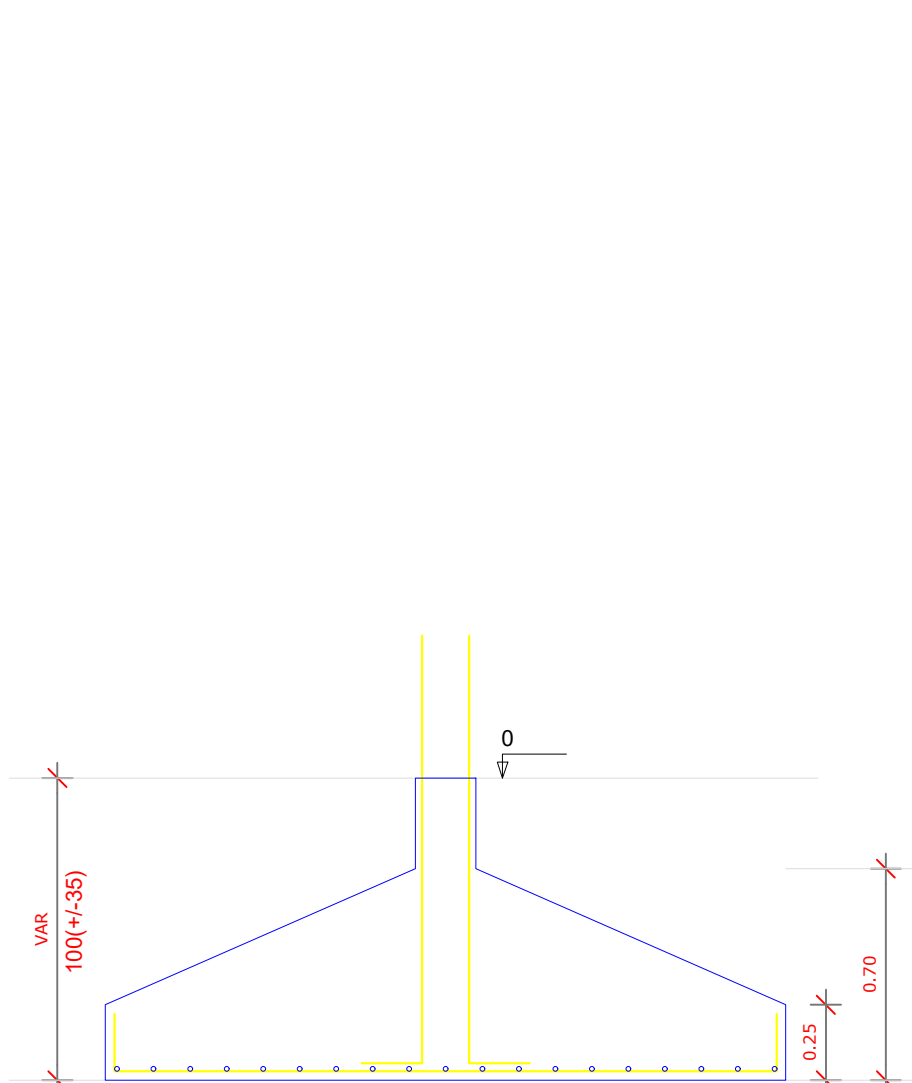
Volume de concreto (C-25) = 15.65 m³  
Área de forma = 63.02 m²

S1=S23  
PLANTA  
ESC 1:25

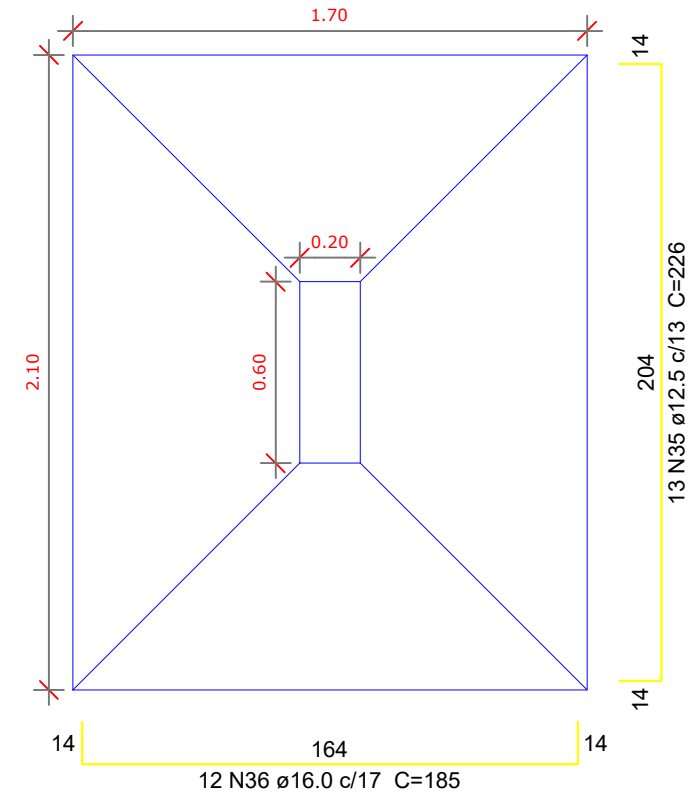


Solo compactado sobre a sapata  
peso específico > 1600.00 kgf/m³

CORTE  
ESC 1:25

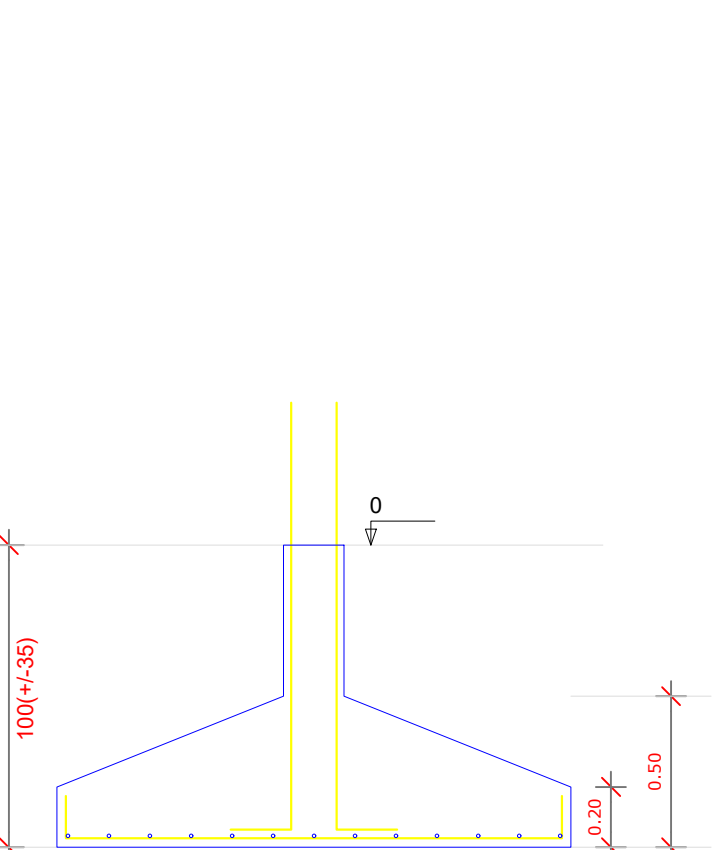


S7=S30  
PLANTA  
ESC 1:25



Solo compactado sobre a sapata  
peso específico > 1600.00 kgf/m³

CORTE  
ESC 1:25



#### OBSERVAÇÕES IMPORTANTES:

- 1- O FNDE disponibiliza as fundações do projeto através do cálculo de blocos sobre estacas. Como alternativa apresenta esta versão em sapatas para os locais onde se julgue ser mais adequada. A taxa de resistência do solo utilizada no cálculo é de 2kg/cm², considerando o solo homogêneo. Caso a taxa de resistência do solo do terreno onde será executada a obra seja inferior a esta, as fundações deverão ser recalculadas pelo proponente e a respectiva ART deverá ser emitida. Para o recálculo das fundações, disponibilizamos as cargas de fundação em prancha própria.
- 2- Estes projetos estão disponíveis no site do FNDE.
- 3- A profundidade das estacas foi calculada utilizando-se o Método Aoki-Veloso para estacas.
- 4- Recomendamos que seja realizada a sondagem do terreno pelo método SPT para determinação da resistência do solo e análise do perfil geotécnico.

#### APROVAÇÃO

Carimbo da Prefeitura

Local: Pinhão - Pr	Finalidade e endereço da obra: QUADRA COBERTA SANTA MARIA	Fólio: 7/7
Escala: INDICADA	Rua Manoel F. dos Santos, s/nº Vila Santa Maria	
Data: Novembro / 2025	Proprietário:	Arquivo digital:
Desenho: Silverio Junior	PREFEITURA MUNICIPAL DE PINHÃO CNPJ: 76.178.011/0001-28	Última Atualização: Novembro / 2025

#### PROJETO ESTRUTURAL DETALHES DAS SAPATAS

Resp. p/ Projeto: Luiz Carlos Tabor da Ribas Engº Civil - Crea 22.345/D-PR	Resp. p/ Execução:
--	--------------------

OS PROJETOS ESTÃO SENDO ENTREGUES DE ACORDO COM O CONTEÚDO DE OBRAS DO MUNICÍPIO - 18/04/2014 LEGISLAÇÃO ESTADUAL E FEDERAL PRETENDENDO SEGUIR O CONTEÚDO QUE TRATA SOBRE A ACESSIBILIDADE UNIVERSAL, NORMAS TÉCNICAS (ABNT), LEI DE ZONAMENTO, USO E OCUPAÇÃO DO SOLO - 18/04/2014 E SUAS ALTERAÇÕES. ESTAMOS Cientes das penalidades previstas na mesma, especialmente no que tange a falsas informações, projeto em desacordo com as suas determinações e a execução da obra em desconformidade com o projeto aprovado. E, FICANDO CONHECIDO QUE A EXECUÇÃO DAS OBRAS LICENCIADAS CORRERÁ SOB RESPONSABILIDADE DO MUNICÍPIO E CREA/PR, NÃO SENDO EXPEDIDO O CERTIFICADO DE CONCLUSÃO DE OBRAS ENQUANTO A CONSTRUÇÃO NÃO ESTIVER COMPLETAMENTE REGULADA E QUITADA OS DEBITOS PROVENIENTES DAS MULTAS EVENTUALMENTE IMPOSTAS. ESTAMOS Cientes que as construções executadas em desacordo com a legislação serão denunciadas DENOTANDO O MUNICÍPIO DE QUALQUER MODO.